

Gegenstand: Harter Motorenlauf und Schwingungen, die bis zum Riss des Motorgehäuses führen können.

Betroffen: Alle Motoren der Baureihe:

SL 1700 EA

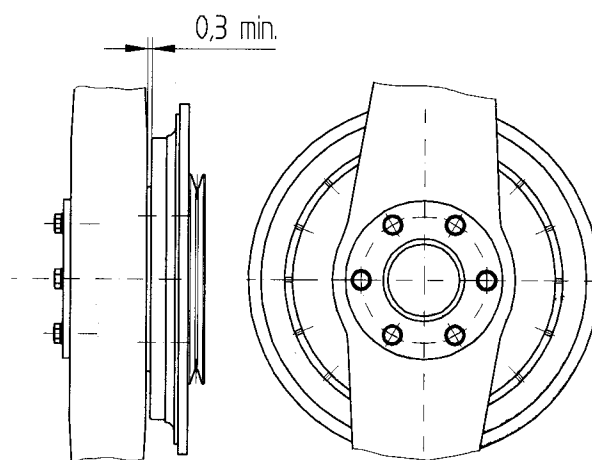
Anlaß: Vereinzelt aufgetretene Risse des Motorgehäuses hinten rechts unterhalb der oberen Motoraufhängung. Vorgenannte Risse wurden von uns an Motoren festgestellt, die nach einer Betriebszeit von 1.000 Stunden ausgetauscht wurden. An diesen Motoren wurde ebenfalls festgestellt, daß der Propeller nicht nur an der Propellernabe, sondern auch an der Starterscheibe (Ring zur Spinnerbefestigung) auflag (siehe Skizze)

Dringlichkeit: Innerhalb der nächsten 25 Betriebsstunden

Maßnahmen: Mit einer Fühlerlehre den Abstand zwischen Propeller und Vorderkante - Starterscheibe prüfen. Bei einem Abstand von weniger als 0,3 mm ist zwischen der Starterscheibe und dem Propeller eine 1 mm starke Alu-Scheibe zu montieren T/N: 17.03.036 B

Bemerkung: Die Kontrolle ist im Bordbuch zu vermerken. Achten Sie auf den Spurlauf des Propellers.

LBA anerkannt am: 13. Mai 81



Bearb.: Welbhoff

Ersetzt Ausgabe vom:

Blatt: 1

Gepr.:

Ausgabe: 08.05.81

von 1 Blatt